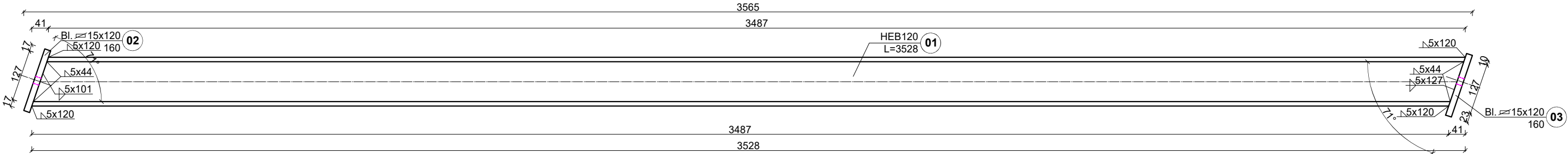
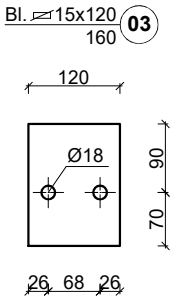
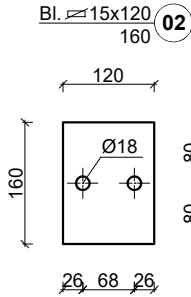


Stężenie St26
ilość - 1
stal S355
śruby M16-10.9
liczba elementów nr1-1szt.
liczba elementów nr2-2szt.

ZBIORCZE ZESTAWIENIE STALI

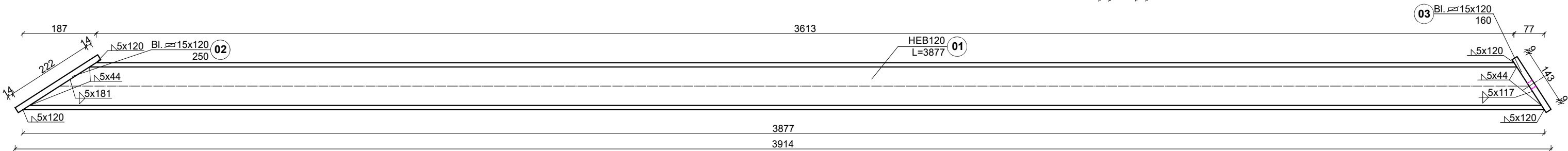
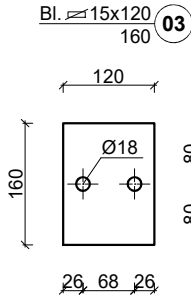
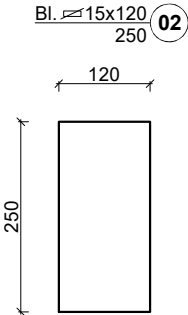
Lp.	Nazwa	Długość (m)	Ilość (szt.)	Łączna długość (m)	Ciężar (kg/m)	Ciężar (kg/m2)	Łączny ciężar (kg)
1	HEB120	3,528	1	3,528	26,70		94,2
2	15x120	0,160	1	0,160		117,8	2,3
3	15x120	0,160	1	0,160		117,8	2,3
ŁĄCZNY CIĘŻAR (kg)							98,8



Stężenie St27
ilość - 1
stal S355
śruby M16-10.9
śruby M20-10.9
liczba elementów nr1-1szt.
liczba elementów nr2-1szt.
liczba elementów nr3-1szt.

ZBIORCZE ZESTAWIENIE STALI

Lp.	Nazwa	Długość (m)	Ilość (szt.)	Łączna długość (m)	Ciężar (kg/m)	Ciężar (kg/m2)	Łączny ciężar (kg)
1	HEB120	3,877	1	3,877	26,70		103,5
2	15x120	0,250	1	0,250		117,8	3,5
3	15x120	0,160	1	0,160		117,8	2,3
ŁĄCZNY CIĘŻAR (kg)							109,3



INWESTOR Łużyckie Centrum Recyklingu Sp. z o.o. Marszów 50A, 68-200 Żary KRS: 0000297754				
NAZWA INWESTYCJI Nadbudowa i przebudowa budynku biurowego Łużyckiego Centrum Recyklingu Sp. z o. o., z niezbędną infrastrukturą techniczną i zagospodarowaniem terenu Kategoria obiektu budowlanego XVI				
OBIEKT BUDYNEK BIUROWY				
ADRES BUD Marszów 50A, 68-200 Żary dz. nr 175/1 obręb 0013 Marszów jednostka ewidencyjna 081110. 2 Żary - Gmina powiat żarski, województwo lubuskie				
PROJEKTANT mgr inż. Maciej Jans	UPRAWNIENIA LBS/0014/PBKb/19 w specjalności: konstrukcyjno - budowlanej	PODPIS		
SPRAWDZAJĄCY mgr inż. Maciej Marciniak	UPRAWNIENIA LBS/0043/PWOK/10 w specjalności: konstrukcyjno - budowlanej	PODPIS		
NAZWA RYSUNKU Stężenie St26 Stężenie St27				
DATA 04.03.2025	SKALA 1:10	BRANŻA KONSTR.	Nr rys. PT-K-1.118	STRONA 133

PROJEKAD NR SERYJNY: AXQPK8QDNZ